



Фундамент - плитный h=300мм S = 83м2  
Общий объем бетона В25 - 24,8 м3

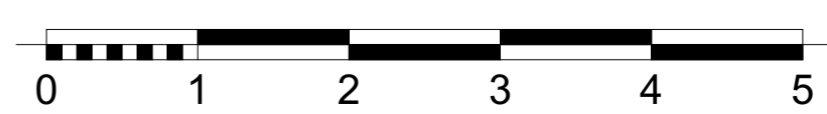
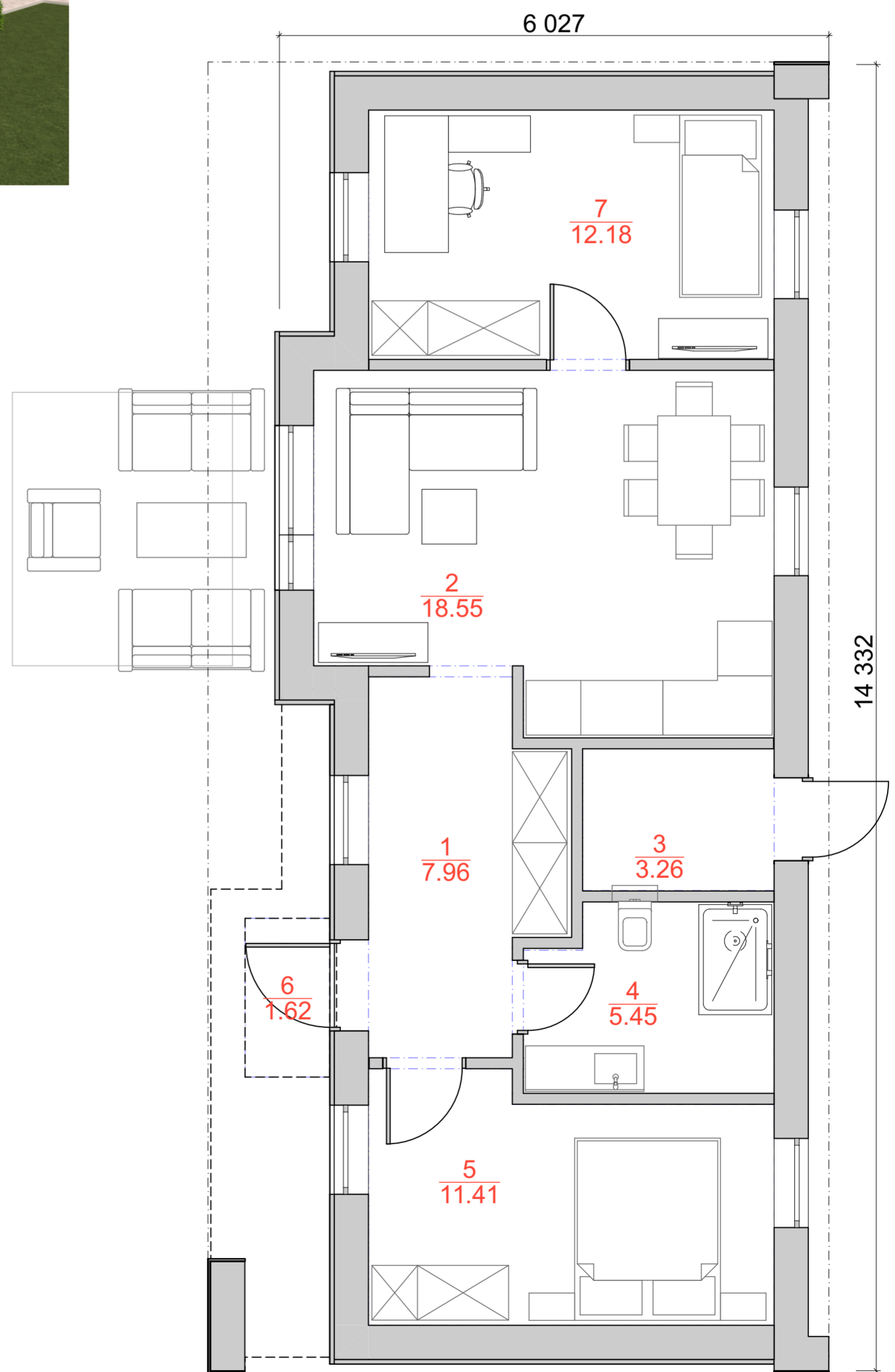
Наружные стены - из газобетонных блоков D400 M2,5 250x600x375 мм.+ утеплитель (50 мм минплита). В конструкции наружной стены применена система "мокрого" фасада.

Внутренние несущие стены 250мм - из кирпича М150 на растворе М150

Кровля - плоская, рулонная. Утеплитель - минералватная плита толщиной 200мм

Экспликация помещений

№	Наименование	Площадь
1	Коридор	7.96
2	Кухня - Гостиная	18.55
3	Котельная	3.26
4	Санузел	5.45
5	Спальня 1	11.41
6	Крыльцо	1.62
7	Спальня 2	12.18
		60.43 м²



Име. N подл. Подпись и дата. Взамен име. N